



# M70

## MOTORE A CORRENTE CONTINUA

### DIRECT CURRENT MOTOR

 STANDARD  
**CE**

### DESCRIZIONE / DESCRIPTION

Il modello M70 funziona in corrente continua; è disponibile solo per bassa tensione, e per sua natura può ruotare nei due sensi, cambiando la polarità della tensione applicata.

The model M70 works with a continuous current; it is available only for low voltage, and for construction, can run into the two directions, changing the polarity of the applied voltage.

### DATI TECNICI / TECHNICAL DATA

**TENSIONI DISPONIBILI / AVAILABLE SUPPLY VOLTAGE**  
12, 24 Vdc

**CONSUMO / CONSUMPTION (NO LOAD)**  
12V:30mA / 24V:70mA

**NUMERO DI GIRI / SPEED (NO LOAD)**  
2700 rpm a 12Vdc; 10000 rpm a 24Vdc  
2700 rpm at 12Vdc; 10000 rpm at 24Vdc

**COPPIA DI UTILIZZO / RUNNING TORQUE (NO LOAD)**  
12V:0,2Ncm / 24V:0,4Ncm

**CONSUMO / CONSUMPTION (MAX EFFICIENCY)**  
12V:100mA / 24V:320mA

**NUMERO DI GIRI / SPEED (MAX EFFICIENCY)**  
2000 rpm a 12Vdc; 8200 rpm a 24Vdc  
2000 rpm at 12Vdc; 8200 rpm at 24Vdc

**EFFICIENZA / EFFICIENCY**  
12V:50,7% / 24V:65,7%

**COPPIA DI STALLO / STALL TORQUE**  
12V:1Ncm / 24V:3,3Ncm

**CORRENTE ALLO STALLO / STALL CURRENT**  
12V:0,2A / 24V:0,92A

**DURATA DI VITA / OPERATING LIFE**  
2000 ore (in base alle condizioni di utilizzo)  
2000 hours (dipens on application conditions)

**ALBERO IN USCITA / OUTPUT SHAFT**  
Ø 2,3x12,5 mm in acciaio temprato e rettificato  
Ø 2,3x12,5 mm hardened and ground steel

**LIMITI DI TEMPERATURA – TEMPERATURE RANGE**  
Funzionamento -10°C +55°C – stoccaggio: -30°C +80°C  
Operating -10°C +55°C – storage: -30°C +80°C

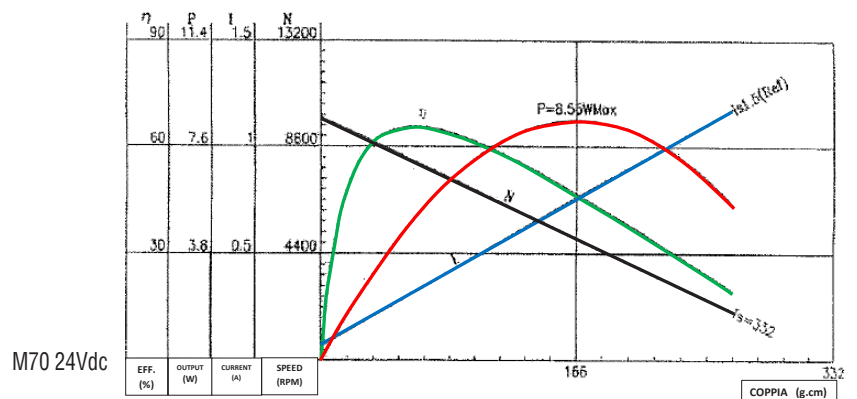
**MONTAGGIO / MOUNTING**  
Montaggio in qualsiasi posizione, con staffe di fissaggio  
Mounting in any position with fixing brackets

**DIMENSIONI / OVERALL DIMENSIONS**  
Ø 27,5x33mm

**PESO / WEIGHT**  
55 g

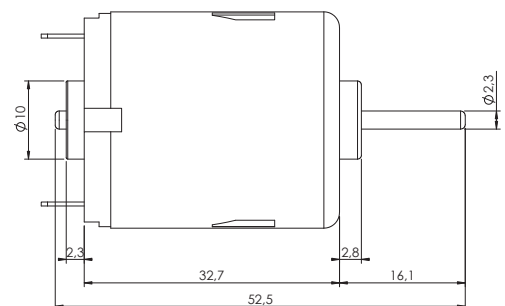
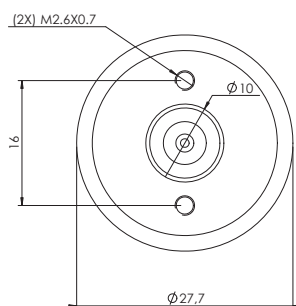
### DIAGRAMMA COPPIA

### TORQUE DIAGRAM



### DIMENSIONI / DIMENSIONS

in mm



### CODICE D'ORDINE ORDER CODE

M70J0000000  0

V	supply voltage	L	12 Vdc
M		M	24 Vdc