



STANDARD
CE

FC18

MOTORIDUTTORE CASE METALLICO CON MOTORE BIDIREZIONALE M56 (NECESSITA CONDENSATORE)

GEARMOTORS WITH METALLIC CASE AND BIDIRECTIONAL MOTORS M56 (NEED CAPACITOR)

DATI TECNICI / TECHNICAL DATA

TENSIONI DISPONIBILI / AVAILABLE SUPPLY VOLTAGE
24, 110, 230 Vac 50/60Hz

COPPIA / TORQUE

Coppia del riduttore 150Ncm (max)
con ingranaggi in plastica e metallo – W11
Gearbox torque 150Ncm (max)
with plastic and metallic gears – W11

Coppia del riduttore 200Ncm (max)
con ingranaggi plastica e metallo W10
Gearbox torque 200Ncm (max)
with plastic and metallic gears – W10

Coppia del riduttore 250Ncm (max)
con ingranaggi plastica e metallo W12
Gearbox torque 250Ncm (max)
with plastic and metallic gears – W12

RAPPORTI DI TRASMISSIONE / REVOLUTION TIME
da 1s a 800h (vedi tabella nr. 1 tempi di rotazione)
from 1s to 800h (see table nr. 1 revolution time)

ALBERO DI USCITA / OUTPUT SHAFT

L'albero d'uscita standard in acciaio AVP è tondo
ø=8mm x16,3mm o con sfaccettatura 6x8mm.
Sono disponibili alberi speciali
(vedi tabella nr. 4).

Standard output shaft is in AVP steel, round
ø=8mm x16,3mm or D-cut 6x8mm.
Special shafts on request (see table nr. 4)

FRIZIONI / CLUTCH

Bidirezionale: 100, 170Ncm
Bidirectional clutch

LIMITI DI TEMPERATURA / TEMPERATURE RANGE

Funzionamento -10°C +55°C – stoccaggio: -30°C +80°C
Operating -10°C +55°C – storage: -30°C +80°C

Montaggio in qualsiasi posizione, con 2 viti M4
Mounting in any position with two M4 screw

Dichiarazione di conformità RoHS Direttiva 2015/863/UE
Declaration of conformity RoHS Directive 2015/863/UE

DESCRIZIONE / DESCRIPTION

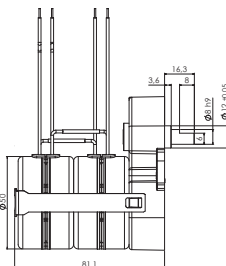
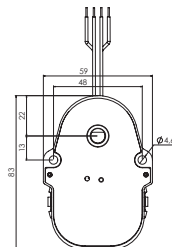
Il motoriduttore serie FC18 è realizzato con riduttore in lega di alluminio pressofuso e con il motore bidirezionale M56. È disponibile una vasta gamma di rapporti di riduzione (vedi tabella nr.1 tempi di rotazione). Gli ingranaggi sono realizzati in resina acetilica autolubrificante o in metallo e garantiscono un funzionamento silenzioso. Il motore M56 viene fissato sul riduttore con una staffa rimuovibile. La semplicità dell'accoppiamento consente una rapida sostituzione del motore. Per il motoriduttore serie FC18 è prevista la frizione bidirezionale sull'albero di uscita (W10-W12).

The FC18 gearmotor consists of a gearbox with an aluminum alloy die cast case and a M56 bidirectional synchronous motor. A large selection of reduction ratio is available (see tab Nr. 1 revolution time). Gears are made in self-lubricating composite material and/or in sintered metal to ensure a noiseless operation. The M56 is fixed to the gearbox with a removable bracket. The simple coupling allows a quick motor replacement. FC18 gearmotors are available with bidirectional clutch on the output shaft (W10-W12).

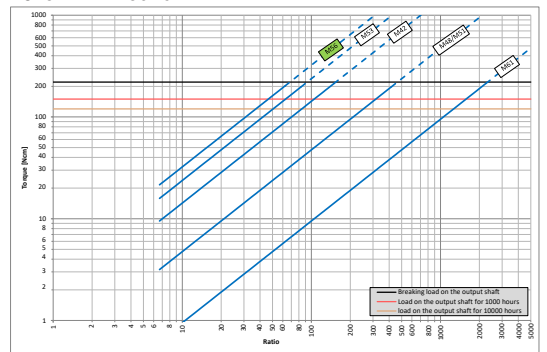
DIAGRAMMA COPPIA TORQUE DIAGRAM

W11= 150Ncm
W10 = 200Ncm
W12 = 250Ncm

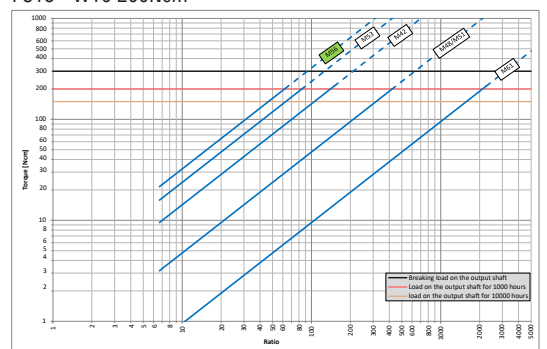
DIMENSIONI / DIMENSIONS in mm



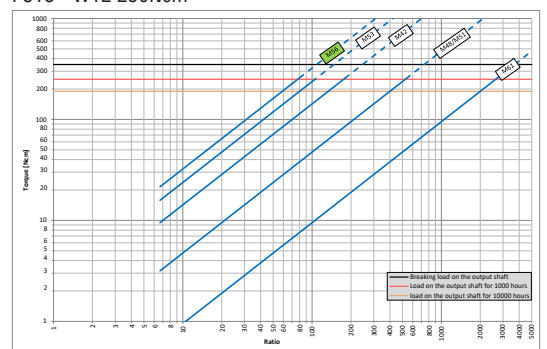
FC18 - W11 150Ncm



FC18 - W10 200Ncm



FC18 - W12 250Ncm



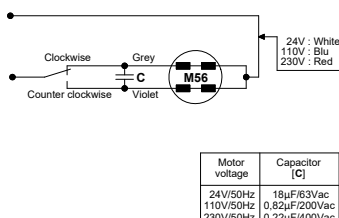
CODICE D'ORDINE ORDER CODE

FC 1 8

NN	TT	V	FF	AA

NN	gears	01	Plastic gears 150Ncm (W11)
		11	Plastic + metal gears 200Ncm (W10)
		21	Plastic + metal gears 250Ncm (W12)
TT		Revolution time: see tab nr. 1	
V	supply voltage	B	24 Vac 50Hz
		D	110 Vac 50Hz
		E	230 Vac 50Hz
		00	No Clutch
FF	clutch	B1*	Bidirectional 100Ncm (120...150Ncm)
		B2*	Bidirectional 170Ncm (200...250Ncm)
AA		Output shaft: see tab nr. 4	

SCHEMA DI COLLEGAMENTO WIRE CONNECTIONS



Motor voltage	Capacitor [C]
24V/50Hz	19µF/3Vac
110V/50Hz	0.82µF/200Vac
230V/50Hz	0.22µF/400Vac

* Non per W11 / Not for W11