

STANDARD
CE

FCOC / FCOD

MOTORIDUTTORE CASE PLASTICA CON MOTORE SINCRONO M61 + CUFFIETTA
GEARMOTORS WITH PLASTIC CASE AND SYNCHRONOUS MOTOR M61 + MOTOR PROTECTION

DESCRIZIONE / DESCRIPTION

Il motoriduttore serie FCOC / FCOD è realizzato con riduttore in policarbonato caricato con fibra di vetro e con il motore sincrono M61 con senso di rotazione orario (FCOC) e antiorario (FCOD) con cuffietta. È disponibile una vasta gamma di rapporti di riduzione (vedi tabella nr.1 tempi di rotazione). Gli ingranaggi sono realizzati in resina acetalica autolubrificante o in metallo e garantiscono un funzionamento silenzioso. Per il motoriduttore serie FCOC / FCOD sono previste frizioni unidirezionali e bidirezionali sull'albero di uscita.

The FCOC / FCOD gearmotor consists of a gearbox with a glass fibre-reinforced polycarbonate case and a covered M61 synchronous motor working in clockwise (FCOC) and counter clockwise (FCOD) rotation senses. A large selection of reduction ratio is available (see tab Nr. 1 revolution time). Gears are made in self-lubricating composite material and/or in sintered metal to ensure a noiseless operation. FCOC / FCOD gearmotors are available with unidirectional or bidirectional clutches on the output shaft.

DATI TECNICI / TECHNICAL DATA

TENSIONI DISPONIBILI / AVAILABLE SUPPLY VOLTAGE
12, 24, 48, 110, 230 Vac 50/60Hz**COPPIA / TORQUE**Coppia del riduttore 80Ncm (max)
con ingranaggi plastica – W01

Gearbox torque 80Ncm (max) with plastic gears – W01

Coppia del riduttore 150Ncm (max)
con ingranaggi in metallo – W02

Gearbox torque 150Ncm (max) with metallic gears – W02

RAPPORTI DI TRASMISSIONE / REVOLUTION TIMEda 1s a 800h (vedi tabella nr. 1 tempi di rotazione)
from 1s to 800h (see table nr. 1 revolution time)**ALBERO DI USCITA / OUTPUT SHAFT**L'albero d'uscita standard in acciaio AVP è tondo
ø=4mm x13,7mm o con sfaccettatura 3x9mm.Sono disponibili alberi speciali
(vedi tabella nr. 3).Standard output shaft is in AVP steel, round
ø=4mm x13,7mm or D-cut 3x9mm.

Special shafts on request (see table nr. 3)

FRIZIONI / CLUTCH

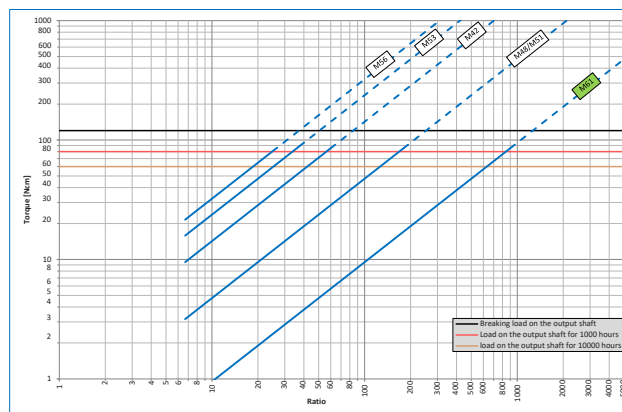
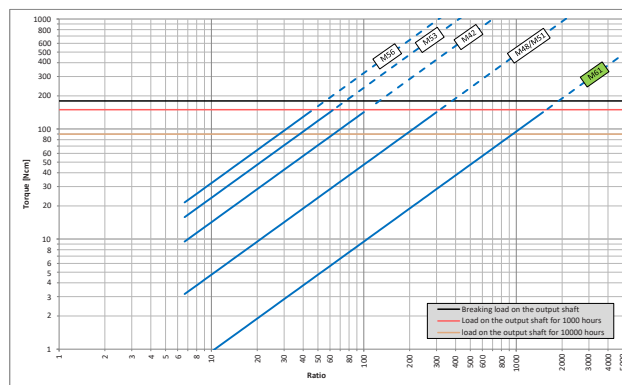
Unidirezionale: oraria o antioraria

Bidirezionale: 30Ncm

Unidirectional or bidirectional clutch

LIMITI DI TEMPERATURA / TEMPERATURE RANGEFunzionamento -10°C +55°C – stoccaggio: -30°C +80°C
Operating -10°C +55°C – storage: -30°C +80°CMontaggio in qualsiasi posizione, con 2 viti M3
Mounting in any position with two M3 screwDichiarazione di conformità RoHS Direttiva 2015/863/UE
Declaration of conformity RoHS Directive 2015/863/UE

DIAGRAMMA COPPIA TORQUE DIAGRAM

W01 = 80Ncm
W02 = 150NcmFCOC / FCOD - W01
80NcmFCOC / FCOD - W02
150Ncm

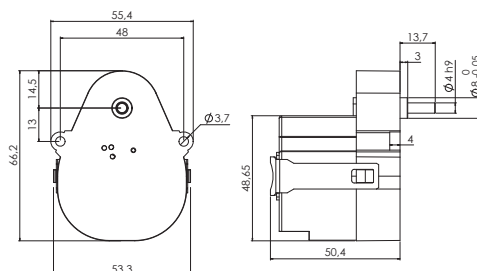
CODICE D'ORDINE ORDER CODE

FC O M NN TT V FF AA

M	motor	C	M61 / CW
		D	M61 / CCW
NN	gears	00	Plastic gears 80Ncm (W01)
		01	Plastic + metal gears 150Ncm (W02)
TT			Revolution time: see tab nr. 1
V	supply voltage	A	12 Vac 50Hz/60Hz
		B	24 Vac 50Hz/60Hz
		C	48 Vac 50Hz/60Hz
		D	110 Vac 50Hz/60Hz
		E	230 Vac 50Hz/60Hz
FF	clutch	00	No Clutch
		B0*	Bidirectional 30Ncm (40...50Ncm)
		C0*	Unidirectional CW 80Ncm (2...5Ncm)
		C1*	Unidirectional CCW 80Ncm (2...5Ncm)
AA			Output shaft: see tab nr. 3

DIMENSIONI / DIMENSIONS

in mm



* Solo per W01 / Only for W01