



STANDARD



# 7900

## PROGRAMMATORE CICLICO

### CAMTIMER PROGRAMMER

#### DESCRIZIONE / DESCRIPTION

Programmatore ciclico monodirezionale a camme di dimensioni compatte da 2 a 6 camme con albero sporgente su richiesta. La robusta struttura lo rende particolarmente adatto ad impieghi gravosi. Camme diametro 36mm regolabili o fisse a disegno. Senso di rotazione : orario o anti orario (su richiesta). Frizione bidirezionale. Albero sporgente: plastico o metallico a disegno diametro max 6mm.

The 7900 series is a uni-directional cam timers with compact dimensions and extended shaft (on request). It can be supplied with a maximum 6 cams. Cams with diameter 36mm adjustable or fixed as customer diagram. Rotation of cams : Clockwise or Anti-clockwise (on request). Clutch : bi-directional. Extended shaft : plastic or metallic on drawing maximum diameter 6mm.

#### DATI TECNICI / TECHNICAL DATA

NUMERO DI CAMME/AVAILABLE CAM NUMBER  
da/from 2 a/to 6

LIMITI DI TEMPERATURA /TEMPERATURE LIMIT  
esercizio/operating -10 ÷ +55 °C  
stoccaggio/storage -25 ÷ +65 °C

#### CARATTERISTICHE DEL RELÈ / RELAY TECHNICAL DATA

Vita elettrica Electrical life	1x10 <sup>4</sup> op.
Vita Meccanica Mechanical life	1x10 <sup>7</sup> op.
Portata in corrente relè Current rating	16A Ac1
Tensione di commutazione Voltage rating	250 Vac Max
Collegamento Connections	Faston 6,3 mm 4,8 mm

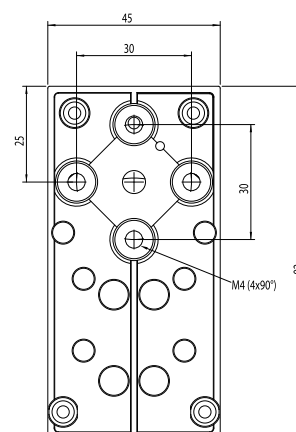
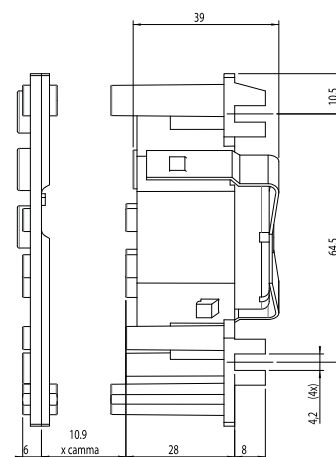
#### CARATTERISTICHE / FEATURES

Tensioni disponibili / Supply voltage :  
12, 24, 48, 115, 230, 250 Vac 50 / 60Hz

#### DIMENSIONI / DIMENSIONS

in mm

Larghezza/Width = L= 55,9 + (10,9 x n° camme/cam) mm



#### CODICE D'ORDINE

ORDER CODE

**79 XX F R 0 TT V 000**

XX	n° Camme/Cam	02:06	
R	Rotazione senso orario Clockwise rotation	1	
	Rotazione senso antiorario Anticlockwise rotation	3	
TT	Tempo di rotazione/Rotation time (vedi tabella dedicata/see dedicated table)		
	12V 50/60Hz	A	
	24V 50/60Hz	B	
	48V 50/60Hz	C	
	115V 50/60Hz	D	
	230V 50/60Hz	E	
	V	250V 50/60Hz	K
		12V 60Hz	F
		24V 60Hz	G
		48V 60Hz	H
115V 60Hz		I	
	230V 60Hz	Y	