



STANDARD



# 7800DV

## PROGRAMMATORE CICLICO

### CAMTIMER PROGRAMMER

#### DATI TECNICI / TECHNICAL DATA

NUMERO DI CAMME/AVAILABLE CAM NUMBER  
da/from 1 a/to 11

LIMITI DI TEMPERATURA /TEMPERATURE LIMIT  
esercizio/operating -10 ÷ +55 °C  
stoccaggio/storage -25 ÷ +65 °C

#### CARATTERISTICHE DEL RELÈ / RELAY TECHNICAL DATA

Vita elettrica Electrical life	1x10 <sup>4</sup> op.
Vita Meccanica Mechanical life	1x10 <sup>7</sup> op.
Portata in corrente relè Current rating	16A Ac1
Tensione di commutazione Voltage rating	250 Vac Max
Collegamento Connections	Faston 6,3 mm 4,8 mm

#### CODICE D'ORDINE

ORDER CODE

**78 XX DV 0 TT V 000**

XX	n° Camme/Cam	02 ÷ 12
TT	Tempo di rotazione/Rotation time (vedi tabella dedicata/see dedicated table)	
	12V 50/60Hz	A
	24V 50/60Hz	B
	48V 50/60Hz	C
	115V 50/60Hz	D
	230V 50/60Hz	E
V	250V 50/60Hz	K
	12V 60Hz	F
	24V 60Hz	G
	48V 60Hz	H
	115V 60Hz	I
	230V 60Hz	Y

#### DESCRIZIONE / DESCRIPTION

Programmatore ciclico a camme unidirezionale a 2 velocità di dimensioni compatte. Disponibile fino a massimo 11 contatti. La robusta struttura lo rende particolarmente adatto ad impieghi gravosi. Camme di diametro 36mm fresate o stampate a disegno. Frizione camme: unidirezionale (direzione delle cam).

Mono-directional cam timer programmer with two speed. It can be supplied with a maximum 11cams. Cam diameter 36mm, fixed (cutted or printed) as customer diagram. Unidirectional clutch (to the cam rotation).

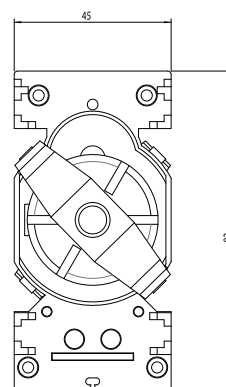
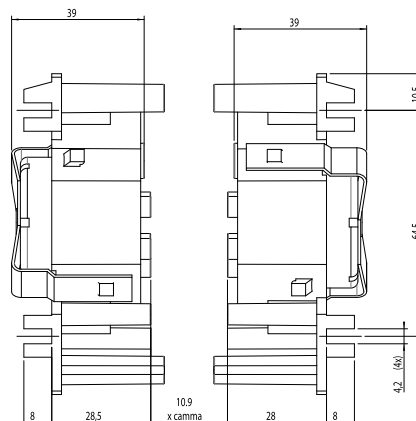
#### CARATTERISTICHE / FEATURES

Tensioni disponibili / Supply voltage :  
12, 24, 48, 115, 230, 250 Vac 50 / 60Hz

#### DIMENSIONI / DIMENSIONS

in mm

Larghezza/Width =  $L = 88,9 + (10,9 \times n^{\circ} \text{ camme/cam})$  mm



PROGRAMMERS  
PROGRAMMATORI

57

