



STANDARD



# 7800

## PROGRAMMATORE CICLICO CAMTIMER PROGRAMMER

### DESCRIZIONE / DESCRIPTION

Programmatore ciclico monodirezionale a camme di dimensioni compatte da 2 a 6 camme. Versione con camma di autoalimentazione veloce. La robusta struttura lo rende particolarmente adatto ad impieghi gravosi. Camme diametro 36mm : 1° cam (autoalimentazione) fisse a disegno. Senso di rotazione : orario o anti orario (su richiesta). Non è possibile ruotare manualmente le camme.

The 7800 series is a uni-directional cam timers with compact dimensions and a fast self-feeding cam for quick start (by push-button). It can be supplied with a maximum 6 cams. Cams with diameter 36mm : 1° fast self-feeding cam fixed. Rotation of cams : Clockwise or Anti-clockwise (on request). Manual rotation of cams (friction) : not possible.

### DATI TECNICI / TECHNICAL DATA

NUMERO DI CAMME/AVAILABLE CAM NUMBER  
da/from 2 a/to 6

LIMITI DI TEMPERATURA / TEMPERATURE LIMIT  
esercizio/operating -10 ÷ +55 °C  
stoccaggio/storage -25 ÷ +65 °C

#### CARATTERISTICHE DEL RELÈ / RELAY TECHNICAL DATA

Vita elettrica Electrical life	1x10 <sup>4</sup> op.
Vita Meccanica Mechanical life	1x10 <sup>7</sup> op.
Portata in corrente relè Current rating	16A Ac1
Tensione di commutazione Voltage rating	250 Vac Max
Collegamento Connections	Faston 6,3 mm 4,8 mm

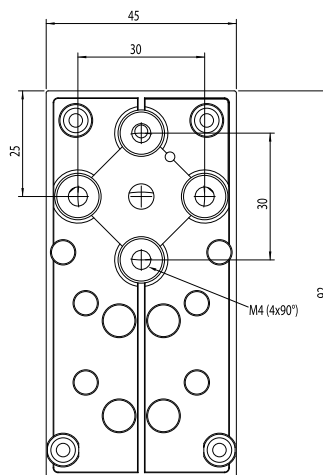
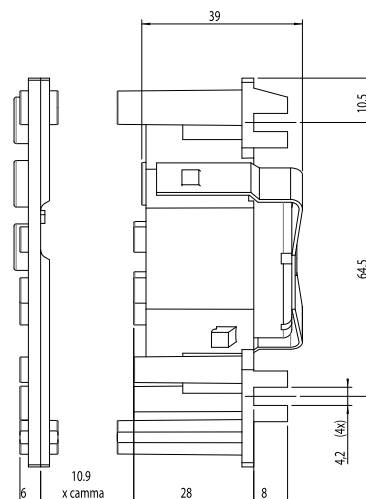
### CARATTERISTICHE / FEATURES

Tensioni disponibili / Supply voltage :  
12, 24, 48, 115, 230, 250 Vac 50 / 60Hz

### DIMENSIONI / DIMENSIONS

in mm

Larghezza/Width = L= 63,9 + (10,9 x n° camme/cam) mm



### CODICE D'ORDINE ORDER CODE

#### 78 XX F R 0 TT V 000

XX	n° Camme/Cam	02÷06
TT	Tempo di rotazione/Rotation time (vedi tabella dedicata/see dedicated table)	
R	Rotazione senso orario Clockwise rotation	1
	Rotazione senso antiorario Anticlockwise rotation	3
V	12V 50/60Hz	A
	24V 50/60Hz	B
	48V 50/60Hz	C
	115V 50/60Hz	D
	230V 50/60Hz	E
	12V 60Hz	F
	24V 60Hz	G
	48V 60Hz	H
V	115V 60Hz	I
	230V 60Hz	Y