



STANDARD



FC01 / FC03

MOTORIDUTTORE CASE PLASTICA CON MOTORE SINCRONO M48
GEARMOTORS WITH PLASTIC CASE AND SYNCHRONOUS MOTOR M48

DATI TECNICI / TECHNICAL DATA

TENSIONI DISPONIBILI / AVAILABLE SUPPLY VOLTAGE
12, 24, 48, 115, 230 Vac 50/60Hz

COPPIA / TORQUE

Coppia del riduttore 80Ncm (max)
con ingranaggi plastica – W01
Gearbox torque 80Ncm (max) with plastic gears – W01

Coppia del riduttore 150Ncm (max)
con ingranaggi in metallo – W02
Gearbox torque 150Ncm (max) with metallic gears – W02

RAPPORTI DI TRASMISSIONE – REVOLUTION TIME

da 1s a 800h (vedi tabella tempi di rotazione)
from 1s to 800h (see table nr.1 revolution time)

ALBERO DI USCITA – OUTPUT SHAFT

L'albero d'uscita standard in plastica o acciaio AVP è tondo
Ø=4mm x13,7mm o con sfaccettatura 3x9mm.
Sono disponibili alberi speciali
(vedi tabelle alberi di uscita speciali).

Standard output shaft can be in plastic or AVP steel, round
Ø=4mm x13,7mm or faceted 3x9mm.
Special shafts on request (see table nr.1)

FRIZIONI – CLUTCH

Unidirezionale: oraria o antioraria
Bidirezionale: 10, 20, 30Ncm
Unidirectional or bidirectional clutch

LIMITI DI TEMPERATURA – TEMPERATURE RANGE

Funzionamento -10°C +55°C – stoccaggio: -30°C +80°C
Operating -10°C +55°C – storage: -30°C +80°C

Montaggio in qualsiasi posizione, con 2 viti M3
Mounting in any position with two M3 screw

Dichiarazione di conformità RoHS Direttiva 2015/863/UE
Declaration of conformity RoHS Directive 2015/863/UE

DESCRIZIONE / DESCRIPTION

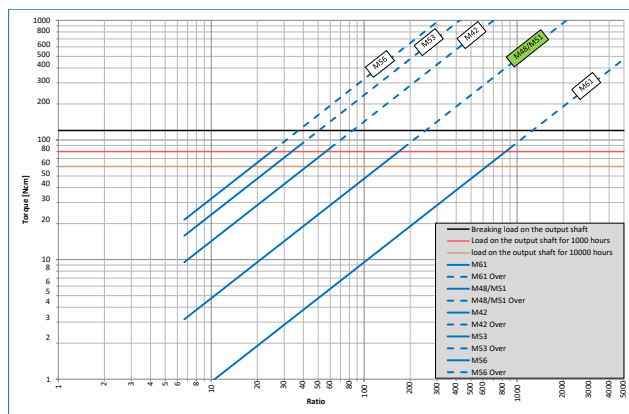
Il motoriduttore serie FC01 / FC03 è realizzato con riduttore in policarbonato caricato con fibra di vetro e con il motore sincrono M48 con senso di rotazione orario (FC01) e antiorario (FC03). È disponibile una vasta gamma dei rapporti di riduzione (vedi tabella nr.1 tempi di rotazione). Gli ingranaggi sono realizzati in resina acetilica autolubrificante o in metallo e garantiscono un funzionamento silenzioso. Il motore sincrono M48 viene fissato sul riduttore con una staffa rimuovibile. La semplicità dell'accoppiamento consente una rapida sostituzione del riduttore. Per il motoriduttore serie FC01 / FC03 sono previste frizioni unidirezionali e bidirezionali sull'albero di uscita.

The FC01 / FC03 gearmotor is made assembled the gearbox, made by a sturdy fiberglass reinforced polycarbonate body, and the M48 synchronous motor working in a clockwise (FC01) and counter clockwise (FC03) direction. It's available a large selection of reduction ratio (see tab Nr. 1 revolution time). Gears are made in self-lubricating acetal resin and/or in sintered metal to ensure a noiseless operation. The M48 synchronous motor is fastened to the gearbox with a removable bracket. The simple coupling allows quick gearbox replacement. FC01 / FC03 gearmotors can be supplied with unidirectional or bidirectional clutch.

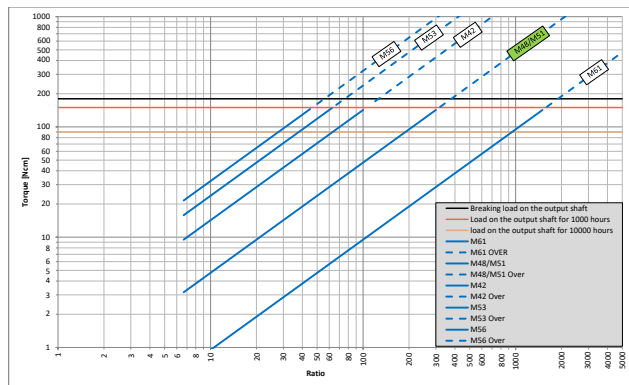
DIAGRAMMA COPPIA TORQUE DIAGRAM

W01 = 80Ncm
W02 = 150Ncm

FC01 / FC03 - W01
80Ncm

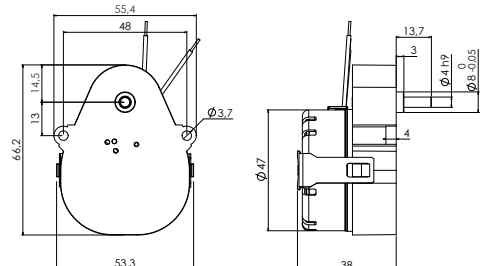


FC01 / FC03 - W02
150Ncm



DIMENSIONI / DIMENSIONS

in mm



CODICE D'ORDINE ORDER CODE

FC 0

M	motor	1	M48 / CW
		3	M48 / CCW
NN	gears	00	Plastic gears 80Ncm (W01)
		01	Plastic + metal gears 150Ncm (W02)
V	supply voltage	A	12 Vac 50Hz
		B	24 Vac 50Hz
		C	48 Vac 50Hz
		D	115 Vac 50Hz
		E	230 Vac 50Hz
		F	12 Vac 60Hz
		G	24 Vac 60Hz
		H	48 Vac 60Hz
		I	110 Vac 60Hz
Y	230 Vac 60Hz		
TT		Revolution time: see tab nr. 1	
FF	clutch	00	No Clutch
		B0	Bidirectional 30Ncm (40...50Ncm)
		C0	Unidirectional CW 80Ncm (2...5Ncm)
		C1	Unidirectional CCW 80Ncm (2...5Ncm)
AA		Output shaft: see tab nr. 2	

GEARMOTORS
MOTORIDUTTORI

